



## Kuscheltiere VERBINDEN



**Wir helfen, damit das Leben zu Hause gelingt!**

Nach einem Krankenhausaufenthalt mit einem schwerkranken Kind ist die erste Zeit daheim oft sehr schwer.

Der BUNTE KREIS in der Region Aachen e.V. bietet für Familien mit chronisch-, schwerkranken, behinderten oder zu früh geborenen Kindern sozialmedizinische Nachsorge an. Er begleitet die Familien in dem häufig sehr schwierigen Übergang von der stationären Behandlung auf dem Weg nach Hause.

Der BUNTE KREIS unterstützt die Familien, um sie zu stärken und in die Lage zu versetzen, ihre Situation aus eigener Kraft zu meistern. Die individuellen Bedürfnisse des kranken Kindes und seiner Familie stehen dabei im Mittelpunkt.

Eine Mitarbeiterin hilft bei der optimalen Vernetzung der Familie mit Therapeuten, Ärzten und sonstigen Gesundheitsangeboten und bei Behördengängen.

Das Angebot ist für die Familien kostenfrei. Der BUNTE KREIS ist auf Spenden angewiesen.

www.bunterkreis-aachen.de

Unser Spendenkonto: 47 309 745

Sparkasse Aachen • BLZ: 390 500 00



## Termine

### 25. Juni 2013 um 19.30 Uhr: Mitgliederversammlung

Wir laden alle Mitglieder des BUNTEN KREISES ganz herzlich zur diesjährigen Mitgliederversammlung ein. Diesmal findet die Versammlung im Konferenzraum im ZBMT (direkt neben dem MTZ) Pauwelsstr. 17, Aachen, statt.

### 8. Juni 2013: Tag des öffentlichen Strickens

Kuscheltier-Auktion zu Gunsten des BUNTEN KREISES (siehe Anzeigen „Kuscheltiere verbinden“ auf Seite 3 und 4) bei Görg & Görg – Wolle und Knöpfe, Annastr. 18, Aachen.

Versteigerungen finden jeweils um 11.00, 13.00 und 15.00 Uhr statt.

### 24.06. – 19.07.2013: Ausstellung Über-Lebens-Kunst

Wir freuen uns sehr, die Ausstellung im Atrium des Justizzentrums, Adalbertsteinweg 92, Aachen zeigen zu können. Über-Lebens-Kunst zeigt Portraits kranker Kinder der Villa Kunterbunt Trier in Überlebensgröße, sehr gefühlvoll festgehalten von dem Trierer Fotografen YAPH.

## Tombola bringt über 4.000 Euro



Dr. Luzie Haferkorn und Monika Janssen freuen sich mit den Gewinnern

Für den BUNTEN KREIS war die Weihnachtstombola eine tolle Sache: die meisten Spender überwiesen weit mehr als den Mindesteinsatz, so dass über 4.000 Euro zusammen kamen, die zu 100 % unserer Arbeit zu Gute kommen. Wir bedanken uns nochmals bei allen Teilnehmern, Sponsoren und Unterstützern.

## Impressum

BUNTER KREIS in der Region Aachen e.V., Pauwelsstr. 19, 52074 Aachen, Telefon (0241) 963 2350, Fax (0241) 963 2351  
info@bunterkreis-aachen.de, www.bunterkreis-aachen.de · V.i.S.d.P.: Volker Pöhlens, Vorsitzender · Gestaltung: www.dare.de

Mit freundlicher Unterstützung von:

### Ruth Handelmann

Rechtsanwältin und Mediatorin  
Fachanwältin für Familienrecht  
Wilhelmstr. 71, 52070 Aachen  
Telefon: 0241/90 26 82  
info@kanzlei-Handelmann.de  
www.kanzlei-Handelmann.de

### Ralph Schmitz

Rechtsanwalt und Mediator  
Fachanwalt für Familienrecht  
Lothringerstr. 62, 52070 Aachen  
Tel.: 0241/99 76 680  
r.schmitz@ralphschmitz.de  
www.ralphschmitz.de

### Dare Design

Dipl.-Des. (FH) Daniel Rennen  
Franzstr. 109  
52064 Aachen  
Telefon: 0241/9008 200  
mail@dare.de  
www.dare.de

Bitte im frankierten Umschlag senden an:

**BUNTER KREIS**  
in der Region Aachen e.V.  
Pauwelsstr. 19

**52074 Aachen**

Der bunte Kreis



**BUNTER KREIS**  
in der Region Aachen e.V.

## Jetzt Fördermitglied beim BUNTEN KREIS werden!

Der BUNTE KREIS in der Region Aachen e.V. unterstützt Familien mit zu früh geborenen, verunglückten, chronisch- oder schwerkranken Kindern und begleitet sie in dem häufig sehr schwierigen Übergang von der stationären Behandlung nach Hause. Obwohl unsere Arbeit von den Krankenkassen unterstützt wird, bleibt eine Finanzierungslücke, so dass die Kosten nicht gedeckt sind. Um unsere Arbeit und die Erweiterungen unserer Angebote möglich zu machen, sind wir auf Förderer und Spender angewiesen. Je mehr feste finanzielle Säulen der BUNTE KREIS hat, umso sicherer ist folglich die Zukunftsfinanzierung.

Um diese finanzielle Planbarkeit zu realisieren, können Sie ab sofort Fördermitglied beim BUNTEN KREIS werden. Diese unterscheidet sich von der Vereinsmitgliedschaft, die auch weiterhin bestehen bleibt, dass Sie den Verein rein finanziell ohne weitere Verpflichtungen unterstützen. Dabei können Sie die Förder-Möglichkeiten frei bestimmen: Sie legen die Höhe und den Zahlungsturnus selbst fest. Mit Ihrer Fördermitgliedschaft unterstützen Sie betroffene Familien dauerhaft. Gerne schicken wir Ihnen auf Wunsch unseren regelmäßig erscheinenden Infobrief per Email oder Post frei Haus zu.

Für unsere bestehenden Mitglieder verändert sich mit der Einführung der Fördermitgliedschaft nichts. Das ordentliche Mitglied hat im Gegensatz zum Fördermitglied ein Mitbestimmungs- und Mitspracherecht auf der Mitgliederversammlung. Möchte jemand unsere Arbeit aber rein finanziell unterstützen, ist die Fördermitgliedschaft die richtige Alternative. So haben

unsere bisherigen Mitglieder selbstverständlich die Möglichkeit, zur Fördermitgliedschaft zu wechseln.

Bei Fragen können Sie sich gerne an den BUNTEN KREIS, Tel.: 0241/963-2350 oder info@bunterkreis-aachen.de, wenden.

**Für die Familien ist die Nachsorge kostenfrei!**

**Dafür brauchen wir IHRE Unterstützung als Förderer!**

## Editorial

An dieser Stelle werden Sie normalerweise vom Vorsitzenden des BUNTEN KREISES begrüßt. Da Volker Pöhlens sich jedoch diesmal in unserem „Portrait“ selber vorstellen wird, hat er mich gebeten, diesmal das Editorial zu übernehmen, was ich hiermit gerne tue.

Auch in diesem Brief können wir über viele tolle Spendenbeispiele berichten, über neue Ideen und treue kreative Begleiter unserer Arbeit. Eine Finanzierung unserer Aufgaben über Spenden ist für die Kontinuität unserer Angebote enorm wichtig. Eine Möglichkeit dazu bieten wir jetzt auch in der sogenannten „Fördermitgliedschaft“. Der Spender kann dem Verein eine regelmäßige Summe beliebiger Höhe zukommen lassen, ohne ein Vereinsmitglied im Sinne unserer Satzung zu sein. Näheres erfahren Sie im nebenstehenden Artikel. Neben den Berichten über unsere Aktivitäten ist uns auch sachliche Information wichtig. Sabine Jacobi berichtet über die Art unserer Zusammenarbeit mit den Kooperations-Kliniken und Dr. Carel Nieuwenhuijsen über die Situation von Geschwistern kranker Kinder in der Familie.

Ich wünsche Ihnen einen schönen und sonnigen Sommer. Mit herzlichem Dank an alle, die uns so wohlwollend begleiten

Dr. Luzie Haferkorn

Dr. Luzie Haferkorn





## Flaschenpfand kommt kranken Kindern zu Gute

Das war schon eine Spende der besonderen Art, die Langstreckenläufer Ralf Nowak dem BUNTEN KREIS übergeben hat: Er sammelt mit sei-



nen Mitstreitern weggeworfene Pfandflaschen und unterstützt damit Kinder in schwierigen Situationen. Im vergangenen Jahr kamen insgesamt 1.563 Euro (!!!) zusammen, die nun den Klinikclowns Aachen und dem BUNTEN KREIS übergeben wurden. Wir sagen Dankeschön und wünschen weiterhin viel Erfolg!

## Die GGS Laurensberg hilft kranken Kindern

9.800 (!!!) Weihnachtskarten mit selbstkreierten Motiven verkauften die Schülerinnen und Schüler der GGS Laurensberg. Da staunte selbst Schulleiterin Petra Gier nicht



schlecht. Ein Teil des Erlöses in Höhe von 532,25 Euro ging an den BUNTEN KREIS. Wir bedanken uns bei den Kindern für solch ein tatkräftiges Engagement und wünschen alles Gute!

## Geschwisterprojekt „Und jetzt komm' ICH!“ im dritten Jahr

Mehr als zwei Millionen Kinder und Jugendliche in Deutschland wachsen mit chronisch schwerkranken oder behinderten Geschwistern auf. In deren Familien ist der Alltag geprägt von der ständigen Sorge um das kranke Kind und vom oft hohen zeitlichen Aufwand für dessen Versorgung: hier bleibt häufig kaum noch Zeit, den Ansprüchen der gesunden Geschwister gerecht zu werden. Nicht selten führen diese ein Schattendasein, fühlen sich vernachlässigt. Aber nicht bei allen führt das zu einem Problem, manche Kinder gehen auch gestärkt aus dieser belastenden Situation hervor und entwickeln besondere soziale Kompetenzen.

Jedes dritte Geschwisterkind jedoch wird in seiner Persönlichkeitsentwicklung beeinträchtigt und 10 % (ca.

200.000) aller Geschwisterkinder sind psychosozial traumatisiert. Sie haben mit Depressionen, Ängsten, Schlafstörungen, Schulversagen und anderen Devianzen zu kämpfen, manche ziehen sich zurück, andere machen auf sich aufmerksam, indem sie selbst auffällig werden.

Besonders diese Kinder bedürfen unserer Hilfe durch wertschätzende Zuwendung in einem geschützten Umfeld, wo sie sich neben Spiel und Spaß in Gesprächen untereinander und mit den Fachkräften austauschen können.

Wir sind sehr stolz, dass unser Geschwisterprojekt „Und jetzt komm' ICH!“ nun Anfang April diesen Jahres in sein drittes Jahr gestartet ist. Für Unterstützer dieses Projektes sind wir immer sehr dankbar, da es sich zu 100% über Spenden finanziert. *cn*



## Im Portrait

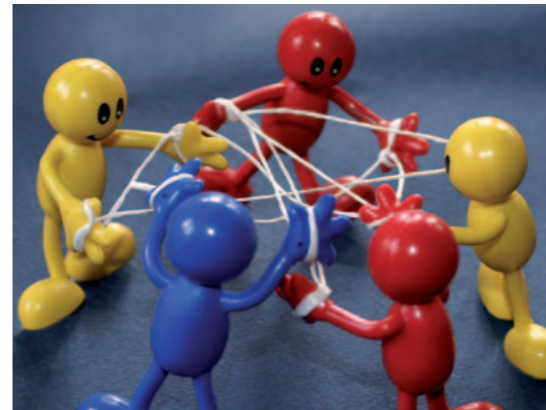
### Volker Pöhlisen, Vorsitzender

Als ich mit der Kinderärztin Dr. Luzie Haferkorn und dem Pfarrer Arnold Jörres im Herbst 2000 nach Augsburg fuhr, um für den „Förderkreis Schwerkranken Kinder“ den Bunten Kreis in Augsburg zu besichtigen, war mir nicht klar auf was ich mich da eingelassen hatte. Ich hatte vorher mit Prof. Hörnchen, dem damaligen Chefarzt der Kinderintensivstation des Uniklinikums, über eine Mitarbeit im Förderkreis gesprochen und war so zu dieser Informationsreise gekommen. Nach meiner Pensionierung wollte ich mich auf jeden Fall sozial engagieren. Dazu war ich während meiner Tätigkeit für einen französischen Konzern all die Jahre nicht gekommen. Ich bin dankbar, dass ich den Aufbau des BUNTEN KREISES als Vorsitzender unterstützen konnte und aktiv daran beteiligt war. In meiner Geburtsstadt Hamburg hatte ich zwar mit befreundeten Familien schon einmal einen Kindergarten als Verein gegründet, aber Gründung und Aufbau des BUNTEN KREISES war ein deutlich anspruchsvolleres Projekt. Mir macht auch nach fast 13 Jahren die Arbeit immer noch viel Spaß und gibt mir Genugtuung. Was kann es im Leben befriedigenderes geben, als Menschen in schwierigen Situationen zu unterstützen und zu helfen. Ich bin gebürtiger Hamburger, habe noch immer viele Verbindungen zu dieser schönen und interessanten Stadt und fühle mich ansonsten sehr wohl in Aachen. Ich bin verheiratet, habe zwei Kinder und drei Enkelkinder.



## Der Bunte Kreis und seine Netzwerkpartner

Häufig lernen betroffene Familien den BUNTEN KREIS und sein Angebot in den Kooperationskliniken kennen. Dazu gehören die Uniklinik RWTH Aachen, das Bethlehem Gesundheitszentrum Stolberg und das Elisabeth-



krankenhaus in Mönchengladbach-Rheydt. Ärzte, Pflegepersonal und Mitarbeiter des Sozialdienstes ermitteln während des stationären Aufenthaltes einen etwaigen Hilfebedarf und stellen den Familien das Angebot des BUNTEN KREISES vor. Stimmt die Familie einer Zusammenarbeit zu, kommt es zu einem ersten Kontakt mit der zuständigen Case Managerin noch in der Klinik.

Die Kontakte zu den Kooperationskliniken sind vielfältig und gut. Alle Case-Managerinnen des BUNTEN KREISES waren oder sind aktuell in diesen Häusern beschäftigt. In der Kinderklinik der Uniklinik nehmen Mitarbeiter des BUNTEN KREISES an der wöchentlich stattfindenden Nachsorgevisite teil. In Stolberg sind eine Kinderkrankenschwester und eine Sozialarbeiterin als Ansprechpartner und Kontaktstelle vor Ort. In Rheydt arbeiten eine Kinderkrankenschwester und eine Physiotherapeutin, die beide auch als Case-Managerinnen beim BUNTEN KREIS beschäftigt sind, auf der Intensivstation bzw. im Sozialpädiatrischen Zentrum. So kann in jeder Kooperationsklinik schnell ein direkter Kontakt zum BUNTEN KREIS hergestellt werden.

Nicht immer führt der Weg über Kliniken zu uns. Auch niedergelassene Kinder- und Jugendärzte, Jugendämter, Kindergärten, Schulen etc. vermitteln die Familien zu uns. Selbstverständlich können die Familien sich auch direkt an uns wenden. *sj*

## Ich werde Förderer

und unterstütze den BUNTEN KREIS in der Region Aachen e.V. mit

monatlich  vierteljährlich  halbjährlich  jährlich

5 Euro  10 Euro  20 Euro  \_\_\_\_\_ Euro

Bitte ziehen Sie den Betrag von meinem Konto ein

Konto-Inhaber \_\_\_\_\_

IBAN \_\_\_\_\_

BIC \_\_\_\_\_

Datum/ Unterschrift \_\_\_\_\_

Ich überweise per Dauerauftrag auf das Konto des BUNTEN KREISES bei der Sparkasse Aachen BLZ 390 500 00, Konto-Nr. 47 30 97 45 IBAN: DE63 3905 0000 0047 3097 45 BIC: AACSD33

Name, Vorname \_\_\_\_\_

E-Mail \_\_\_\_\_

Straße \_\_\_\_\_

PLZ, Wohnort \_\_\_\_\_

Telefon \_\_\_\_\_

Datum/ Unterschrift \_\_\_\_\_

**Kuscheltiere VERBINDEN**

**VERSTEIGERUNG DER KUSCHELTIERE 08. JUNI 2013**  
11 UHR / 13 UHR / 15 UHR  
IN DER ANNASTR. 18

**Stricken Sie mit uns für den BUNTEN KREIS**

**An die Nadeln, fertig, los!**

Schöpfen Sie aus Ihrem Restefundus, um echte Kuscheltier-Originale zu stricken. Sie bringen uns Ihre gestrickten Kuscheltiere und wir spenden dafür 5 Euro an den BUNTEN KREIS.

Ab sofort wird unser Woll-Laden zur Galerie Ihrer gestrickten Werke und zum Auftakt beginnen wir am 19. April mit dem Männerstrickkurs.

Im Anschluss an die Ausstellung findet am 08. Juni 2013, dem diesjährigen Welttag des öffentlichen Strickens, die öffentliche Versteigerung statt.

Der Erlös Ihres Kuscheltieres und unsere Spende gehen dann vollständig an den BUNTEN KREIS.

**Wir freuen uns auf Sie und eine wahre Wolltierliebe!**

**Görg & Görg**  
Wolle und Knöpfe

Annastraße 18 • 52062 Aachen  
Telefon (0241) 470 59 13  
www.goerg-wolle.de  
E-Mail: stricken@goerg-wolle.de